

REPLIKI I KOPIE EKSPONATÓW MUZEALNYCH



 MUZEART
JACEK JURKIEWICZ

jurkiewicz@muzeart.pl

32-065 Krzeszowice
ul. Grunwaldzka
www.muzeart.pl

Pierścień burmistrzów krakowskich



Oryginał z 1532 roku, Kraków, złoto, szafir, rytowanie, na wewnętrznej stronie pierścienia wygrawerowana data 1532. Pochodzi z krakowskiego Ratusza miejskiego.

Kopia: obręcz pierścienia wykonana z mosiądzu, herb wygrawerowany w srebrze (próba 925) lub grawer w syntetyku. Wysokość tarczy pierścienia 2,2 cm; szer. 1,8 cm.

Pierścionek z rozetą z Rynku Podziemnego

Pierścionek inspirowany biżuterią średniowieczną pozyskaną w wyniku badań archeologicznych prowadzonych w latach 2005-2006 po wschodniej stronie Rynku Głównego w Krakowie. Oryginały pierścieni pochodzą z XIII - XV wieku.

Pierścień wykonany w trzech wersjach: srebro, mosiądz, pozłacany mosiądz. Średnica tarczy pierścienia: 1,80 cm. Srebro, próba 925



Pierścionek z gotyckim czworoliściem



Pierścionek inspirowany biżuterią średniowieczną pozyskaną w wyniku badań archeologicznych prowadzonych w latach 2005 -2006 po wschodniej stronie Rynku Głównego w Krakowie. Oryginały pierścieni pochodzą z XIII -XV wieku.

Pierścień wykonany w trzech wersjach: srebro, mosiądz, pozłacany mosiądz. Średnica tarczy pierścienia: 1,50 cm w najszerszym miejscu; 1,10 cm w najwęższym. Srebro, próba 925.

Pierścionek z ornamentem w kształcie guzków



Oryginał z 1532 roku, Kraków, złoto, szafir, Pierścionek inspirowany biżuterią średniowieczną pozyskaną w wyniku badań archeologicznych prowadzonych w latach 2005 -2006 po wschodniej stronie Rynku Głównego w Krakowie. Oryginały pierścieni pochodzą z XIII -XV wieku.

Pierścień wykonany w trzech wersjach: srebro, mosiądz, pozłacany mosiądz. Średnica tarczy pierścienia 1,10 cm. Srebro, próba 925.



Pierścień – obesłanie cechu złotników krakowskich

Oryginał z 1614 r., Kraków, brąz, złocenie, srebro, odlew.



Pierścień z reliefowym przedstawieniem patrona złotników Św. Eligiusza przy pracy. Święty w stroju liturgicznym, ukazany w ujęciu profilowym, siedzi na krześle, pochylony nad kowadłem. Lewą ręką podtrzymuje kielich, którego czaszę wykłepuje młotkiem uniesionym w prawej ręce. Wzdłuż krawędzi tarczy pierścienia napis: SI-GILLUM. S: EVLOGI.EPIS: ET PATRONI. AVRI 1614. Kopia: obręcz pierścienia z mosiądzu, tarcza pierścienia z reliefem w srebrze (próba 925). Wymiary tarczy pierścienia: 1,5 x 2,0 cm.





Pierścionek „Wąż”

Kopia pierścionka znajdującego się w zbiorach Muzeum Historycznego Miasta Krakowa.



Oryginał z XVI w., złoto, Kraków.

Klucz z XVII w. – zawieszka lub brelok

Oryginał z XVIII w., Kraków. Żelazo lutowane mosiądzem. Klucz o uchwycie ażurowym. W poziomy owal wpisana gwiazda utworzona przez 8 promieni połączonych ze sobą wklęsłymi łukami. Poniżej uchwytu bezkowaty pierścień, zdobiony wzdłuż krawędzi wypukłymi obręczami.

Kopia: mosiądz – dostępna także wersja patynowana. Długość klucza 6 cm. Z małym koluszkim może służyć jako zawieszka na łańcuszku lub rzemyku, z dużym może być breloczkiem.



Wisior Heleny Modrzejewskiej

Wisior stanowiący część kostiumu Heleny Modrzejewskiej do roli Kleopatry w sztuce „Antoniusz i Kleopatra” W.Shakespeare’a, Koniec XIX w. Oryginał i kopia wykonane z mosiądzu. Na zdjęciu kolczyki wykonane na bazie wisiora.

Kopia: Srebro i emalia.

Wielkość: 5 x 3 cm.

Zawieszka z motywem architektury gotyckiej

Medalion inspirowany motywem architektury późnogotyckiej (czteroliść). Mosiądz z emalią



Pierścionek z gotycką literą E

Pierścionek inspirowany bizuterią średniowieczną pozyskana w wyniku badań archeologicznych prowadzonych w latach 2005-2006 po wschodniej stronie Rynku Głównego w Krakowie. Oryginały pierścieni pochodzą z XIII -XV wieku.

Pierścień wykonany w trzech wersjach: srebro, mosiądz, połączany mosiądz. Wymiary tarczy pierścienia: 1 x 0,90 cm. Srebro, próba 925

Pierścionek z motywem korony z Rynku Podziemnego



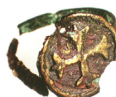
Pierścionek inspirowany biżuterią średniowieczną pozyskaną w wyniku badań archeologicznych prowadzonych w latach 2005-2006 po wschodniej stronie Rynku Głównego w Krakowie. Oryginały pierścieni pochodzą z XIII -XV wieku.

Pierścień wykonany w trzech wersjach: srebro, mosiądz, pozłacany mosiądz. Średnica tarczy pierścienia 1,10 cm. Srebro, próba 925.

Pierścionek z krzyżem maltańskim

Pierścionek inspirowany biżuterią średniowieczną pozyskaną w wyniku badań archeologicznych prowadzonych w latach 2005-2006 po wschodniej stronie Rynku Głównego w Krakowie. Oryginały pierścieni pochodzą z XIII -XV wieku.

Pierścień wykonany w trzech wersjach: srebro, mosiądz, pozłacany mosiądz. Średnica tarczy pierścienia: 2 cm. Srebro, próba 925.



Pierścionek z kamiennym oczkiem



Pierścionek inspirowany biżuterią średniowieczną pozyskaną w wyniku badań archeologicznych prowadzonych w latach 2005-2006 po wschodniej stronie Rynku Głównego w Krakowie. Oryginały pierścieni pochodzą z XIII -XV wieku.

Pierścień wykonany w trzech wersjach: srebro, mosiądz, pozłacany mosiądz. Wielkość tarczki pierścienia: 1,60 x 1,60 cm. Wielkość oczka: 1,10 x 0,8 cm. Grubość tarczki: 0,4 cm.

Pierścionek z gwiazdą ośmioramienną

Pierścionek inspirowany biżuterią średniowieczną pozyskaną w wyniku badań archeologicznych prowadzonych w latach 2005-2006 po wschodniej stronie Rynku Głównego w Krakowie. Oryginały pierścieni pochodzą z XIII -XV wieku.

Pierścień wykonany w trzech wersjach: srebro, mosiądz, pozłacany mosiądz. Pierścień wykonany w trzech wersjach: srebro, mosiądz, pozłacany mosiądz. Średnica tarczy pierścienia 1,30 cm. Srebro, próba 925.



Pierścionek z motywem trzech krzyży



Pierścionek inspirowany biżuterią średniowieczną pozyskaną w wyniku badań archeologicznych prowadzonych w latach 2005-2006 po wschodniej stronie Rynku Głównego w Krakowie. Oryginały pierścieni pochodzą z XIII -XV wieku.

Pierścień wykonany w trzech wersjach: srebro, mosiądz, pozłacany mosiądz. Średnica tarczy pierścienia: 1,20 cm. Srebro, próba 925.

Pierścionek z wzorem geometrycznym



Pierścionek inspirowany biżuterią średniowieczną pozyskaną w wyniku badań archeologicznych prowadzonych w latach 2005-2006 po wschodniej stronie Rynku Głównego w Krakowie. Oryginały pierścieni pochodzą z XIII -XV wieku.

Pierścień wykonany w trzech wersjach: srebro, mosiądz, pozłacany mosiądz. Średnica tarczy pierścienia: 1,20 cm. Srebro, próba 925.

Obrączka z Rynku Podziemnego

Pierścionek inspirowany biżuterią średniowieczną pozyskaną w wyniku badań archeologicznych prowadzonych w latach 2005-2006 po wschodniej stronie Rynku Głównego w Krakowie. Oryginały pierścieni pochodzą z XIII-XV wieku.



Pierścień wykonany w trzech wersjach: srebro, mosiądz, pozłacany mosiądz. Szerokość poszerzenia ok. 0,40 cm. Srebro, próba 925.

Zawieszenie cechu złotników krakowskich



Oryginał z poł. XVII w., Kraków, mosiądz, złocenie, kameryzowanie kamieniami półszlachetnymi, emalia.

Zawieszenie a kształcie ażurowej kokardki z czterech pętelek, spiętych rozetą. Rozetę tworzy czerwony kamień otoczony ośmioma przezroczystymi kamykami, na pętelkach kokardy po 4 kamienie, kokarda zwieńczona koroną. Pętelki kokardy emaliowane wewnątrz niebiesko, u dołu, na małej ażurowej kokardce zawieszka z kamykiem.

Kopia: mosiądz, emalia, sztuczne cyrkonie i rubiny.

Wymiary: 5,3 x 4,0 cm.

Pierścionek gemma



Pierścionek inspirowany biżuterią średniowieczną pozyskaną w wyniku badań archeologicznych prowadzonych po wschodniej stronie Rynku Głównego w Krakowie. Oryginał złoty z XIII/XIV w. Gemma owalna 1,1 x 0,9 cm. Wizerunek potraktowany schematycznie, gdzie dominującym akcentem są ornamentacyjnie ujęte włosy. Pierścionek o unikatowym charakterze, niewątpliwie o przeznaczeniu pieczętnym.

Kopia wykonana z mosiądzu.



Pierścionek z Gwiazdą Dawida



Sześcioramienna gwiazda (heksagram) złożona z dwóch zachodzących na siebie pionowo trójkątów równoramiennych odwróconych od siebie wierzchołkami. W żydowskich naukach ezoterycznych heksagram znany jest pod tradycyjną nazwą pieczęci Salomona. Symbol ten sięga korzeniami aż po Daleki Wschód, gdzie znany był jako Wielka Yantra w tantryzmie hinduistycznym. Trójkąt skierowany wierzchołkiem do dołu symbolizował pradawną samice, istniejącą przed początkiem świata.

Pierścionek wykonany z mosiądzu. Średnica tarczy pierścienia: 1,4 cm.